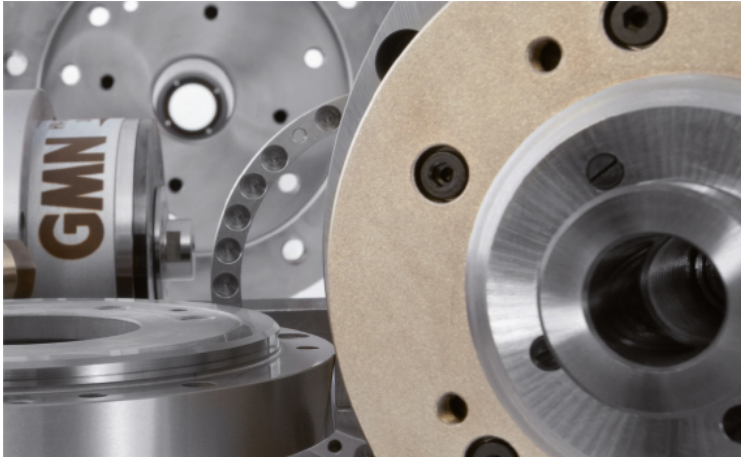


HV-X 150 - 45000/36



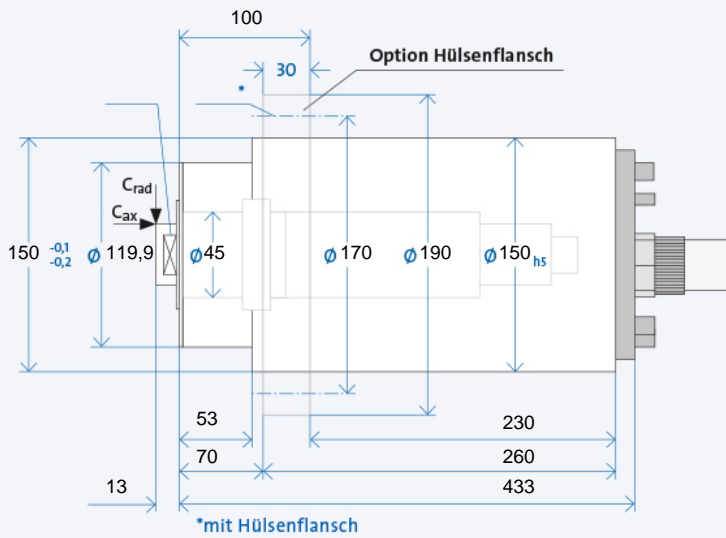
Technische Daten

∅ Spindelhülse	A	[mm]
Drehzahl max.	n_{max}	[min ⁻¹]
Lager ∅ vorne	W_1	[mm]
Werkzeugschnittstelle		
∅ Plananlage	W	[mm]
Steifigkeit statisch		
axial	C_{ax}	[N/μm]
radial	C_{rad}	[N/μm]
Motorausführung		
Frequenz max.	f_{max}	[Hz]
Umrichternennsp. ¹⁾		[V]
Leistung	P_{S1}	[kW]
Drehmoment	M_{S1}	[Nm]
... bei Drehzahl	n	[min ⁻¹]
Strom	I_{S1}	[A]
Leistung	$P_{S6-60\%}$	[kW]
Drehmoment	$M_{S6-60\%}$	[Nm]
... bei Drehzahl	n	[min ⁻¹]
Strom	$I_{S6-60\%}$	[A]

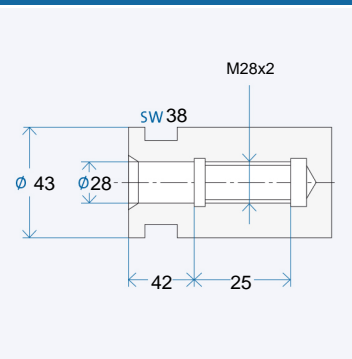
HV-X 150 - 45000/36

150		
45000		
45		
D 28/43		
43		
91		
150		
200 V	350 V	460 V
1500		
200	350	460
32		
10,2		
30000		
152	87	66
36		
11,5		
30000		
166	95	72

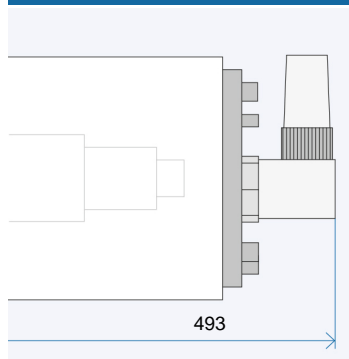
TECHNISCHE DATEN



PASSBOHRUNG MIT PLANANLAGE



OPTION WINKELSTECKER



Elektrischer Anschluss

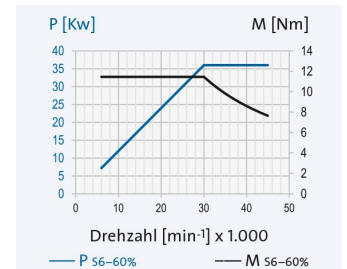
Steckertyp	D350	MAC
Gerade Steckerverbindung	+	+
Winkelsteckerverbindung	o	o
Festes Kabel XXm	o	o
Kühlmittel durch die Welle		
Niederdruck (du)	x	
Hochdruck (dh)	o	
Sensorik		
Drehwinkelgeber	o	
Drehzahlsensor	+	
Gehäuse		
Zylindrische Hülse	+	
Zylindrische Hülse mit Flansch	o	
Blockgehäuse	x	
Sperrluftabdichtung	o	

¹⁾ Minimal erforderliche Ausgangsspannung des Frequenzumrichters.

+ Standard
o Option
x Auf Anfrage

Bestellbezeichnung:
HV-X 150 - 45000/36
R für Rechtslauf, L für Linkslauf
+ gewünschte Optionen

-	D350	MAC
-	+	+
-	o	o
+	o	o
Kühlmittel durch die Welle		
	x	
	o	
Sensorik		
	o	
	+	
Gehäuse		
	+	
	o	
	x	
	o	



Es gelten die aktuell im Internet zur Verfügung gestellten Daten.
Weitere und detaillierte Angaben im GMN Katalog 2508.

HV-X 150 - 45000/36

Schleifdorne

GMN fertigt Schleifdorne mit hoher Rund- und Planflächengenauigkeit für alle lieferbaren GMN Schleifdornaufnahmen.

ABB. 1: GEKITTET (KI)

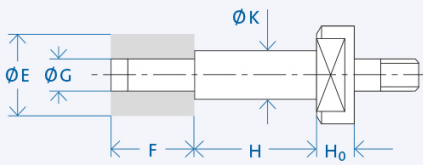


ABB. 2: MIT PASSSCHRAUBE (PS)

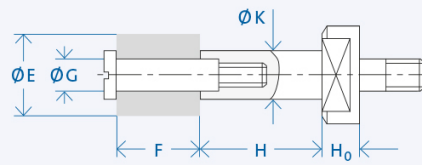
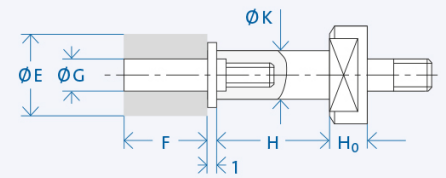
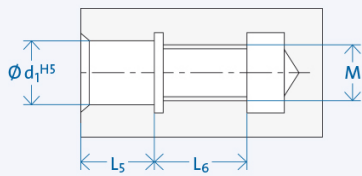


ABB. 3: FÜR SCHLEIFSCHEIBEN AUF GEWINDESTIFT (PL)*



PASSLOCH ZU ABB. 2 UND 3



d ₁	M	L ₅	L ₆
4	M3	5	8
6	M5	7	11
8	M6	9	12
10	M8	12	14
13	M12	13	17

Schnittstelle	K [mm]	H [mm]	Schleifscheibe E x F [mm]	G [mm]	Schleifscheibenbefestigung	H ₀ [mm]
D 28/43	16	40	25 x 25	10	PS/PL	12
	20	50	32 x 25	13	PS/PL	
	32	63	50 x 40	20	MU	

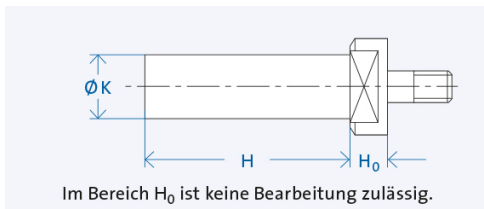
Bestellbezeichnung:

[Dorn Ø K] x [Dornlänge H] - [Schleifscheiben Ø G] x [Schleifscheibenbreite F] [Schnittstelle] [Dornbefestigung]

Beispiel: Schleifdorn 16 x 40 - 10 x 25 D16/28 PS

Halbfertigfabrikate

GMN Halbfertigfabrikate ermöglichen die individuelle Anpassung der Werkzeugaufnahme für beliebige Anschlüsse.



d ₁	K [mm]	H [mm]
D 28/43	48	240

Bestellbezeichnung: »Halbfertigfabrikat« [Schaft Ø K] x [Schaftlänge H] [Schnittstelle]

Beispiel: Halbfertigfabrikat 34 x 180 D16/33

Schmieraggregat



Das elektronisch gesteuerte Schmieraggregat PRELUB ist optimal auf Öl-Luft-geschmierte GMN Spindeln abgestimmt und ein Garant für eine lange Lebensdauer.

Kühlaggregate



GMN Kühlaggregate gewährleisten eine präzise regulierbare Temperatur- und Mengenabgabe des Kühlmediums und erzielen gleichbleibend niedrige Betriebstemperaturen.

Kabel und Stecker



Auf Anfrage sind konfektionierte Kabel mit B048-, B049-, GA-, MAC-, D500- und STK-Stecker erhältlich. Für die elektrische Spindel-Umrichter-Verbindung liefert GMN schleppkettentaugliche und UL/CSA-approbierte Elektrokabel.