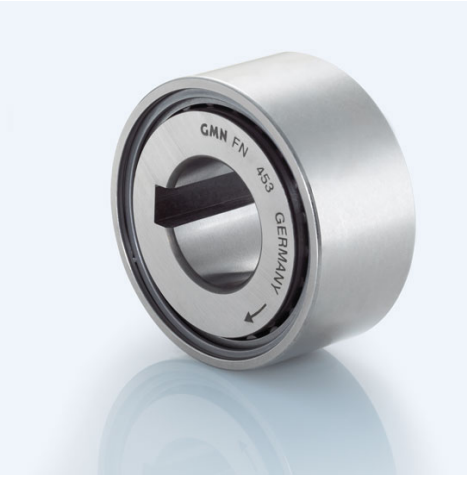


# Komplettfreiläufe FN 437 M



Artikelnummer 300706

## Komponenten

### Freilauf

- Laufringe
- Innenring
- Außenring
- Kugellager
- Rollenlager

### Einbauelement FE 400 M

- Wälzlagerstahl, gehärtet und geschliffen
- Passfedernut nach DIN 6885, Bl.1
- Toleranz: P9 mit Rückenspiel
- Presssitz
- integriert
- RL 400

## Kennwerte

Ø Welle d:	15 mm
Ø Nabe D:	41 mm
Einbaubreite B:	27 mm
Drehmoment $M_{\text{nenn}}$ :	176 Nm
Klemmkörperanzahl:	35
Drehzahl $n_{\text{max}}$ :	4800 U/min
Gewicht:	0.188 kg
Tragzahl $C_{\text{dyn}}$ :	8962 N
Tragzahl $C_{\text{stat}}$ :	8661 N
Nutbreite b:	5 mm
Nuttiefe t:	2,3 mm
Betriebstemperatur:	max. 140°C

## Schmierung

### Öl- oder Fettschmierung

Korrosionsschutz geliefert  
Betriebsbereite Fettfüllung auf Anfrage.

## Montage

### Einbautoleranzen

Welle js6 (k5); Nabe H6

### Anschlusssteile

Härten und Schleifen der Anschlusssteile nicht erforderlich.  
Anschlusssteile im Bereich des Freilaufsitzes sowie die Freilaufringe vor dem Einpressen gründlich reinigen (fettfrei).

### Lagerung

Der Freilauf ist gelagert.  
Eine zusätzliche Lagerung der Anschlusssteile ist nicht erforderlich.

### Einpressdruck

Der Einpressdruck darf nicht über die Kugeln erfolgen.

### Klemmrichtung

Der Markierungspfeil am Innenring kennzeichnet die Klemmrichtung des Innenrings.

