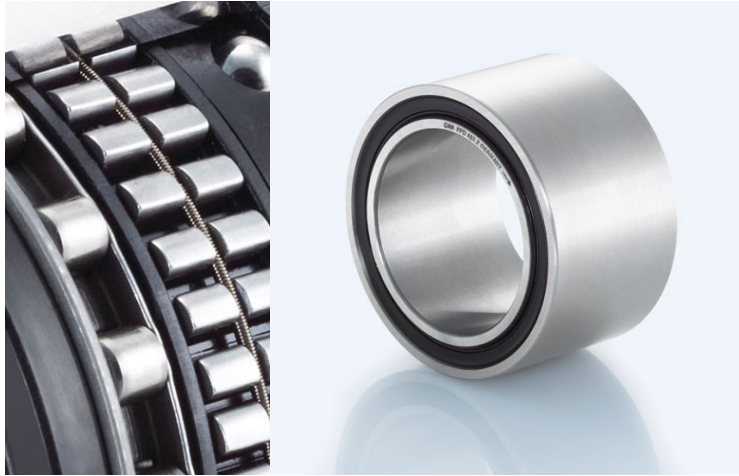


# Komplettfreiläufe FPD 473 Z



Artikelnummer 306537

## Komponenten

### Freilauf

- Laufringe
- Innenring
- Außenring
- Kugellager
- Rollenlager
- Schmierung
- Dichtung

### Einbauelement FE 400 Z

- Wälzlagerstahl, gehärtet und geschliffen
- Presssitz
- Presssitz
- integriert
- RL 400
- Lebensdauer-Öl-Schmierung
- GMN Runddichtung

## Kennwerte

Ø Welle d:	60 mm
Ø Nabe D:	78 mm
Einbaubreite B:	34 mm
Drehmoment $M_{nenn}$ :	543 Nm
Klemmkörperanzahl:	71
Drehzahl $n_{max}$ :	1000 U/min
Gewicht:	0.41 kg
Tragzahl $C_{dyn}$ :	14128 N
Tragzahl $C_{stat}$ :	19896 N
Betriebstemperatur:	max. 100°C

## Schmierung

Lebensdauer-Öl-Schmierung

## Montage

### Einbautoleranzen

Welle h5; Nabe H6

### Anschlusssteile

Härten und Schleifen der Anschlusssteile nicht erforderlich.  
Anschlusssteile im Bereich des Freilaufsitzes sowie die Freilaufringe vor dem Einpressen gründlich reinigen (fettfrei).

### Lagerung

Der Freilauf ist gelagert.  
Eine zusätzliche Lagerung der Anschlusssteile ist nicht erforderlich.

### Einpressdruck

Der Einpressdruck darf nicht über die Kugeln erfolgen.

### Klemmrichtung

Der Markierungspfeil am Innenring kennzeichnet die Klemmrichtung des Innenrings.

